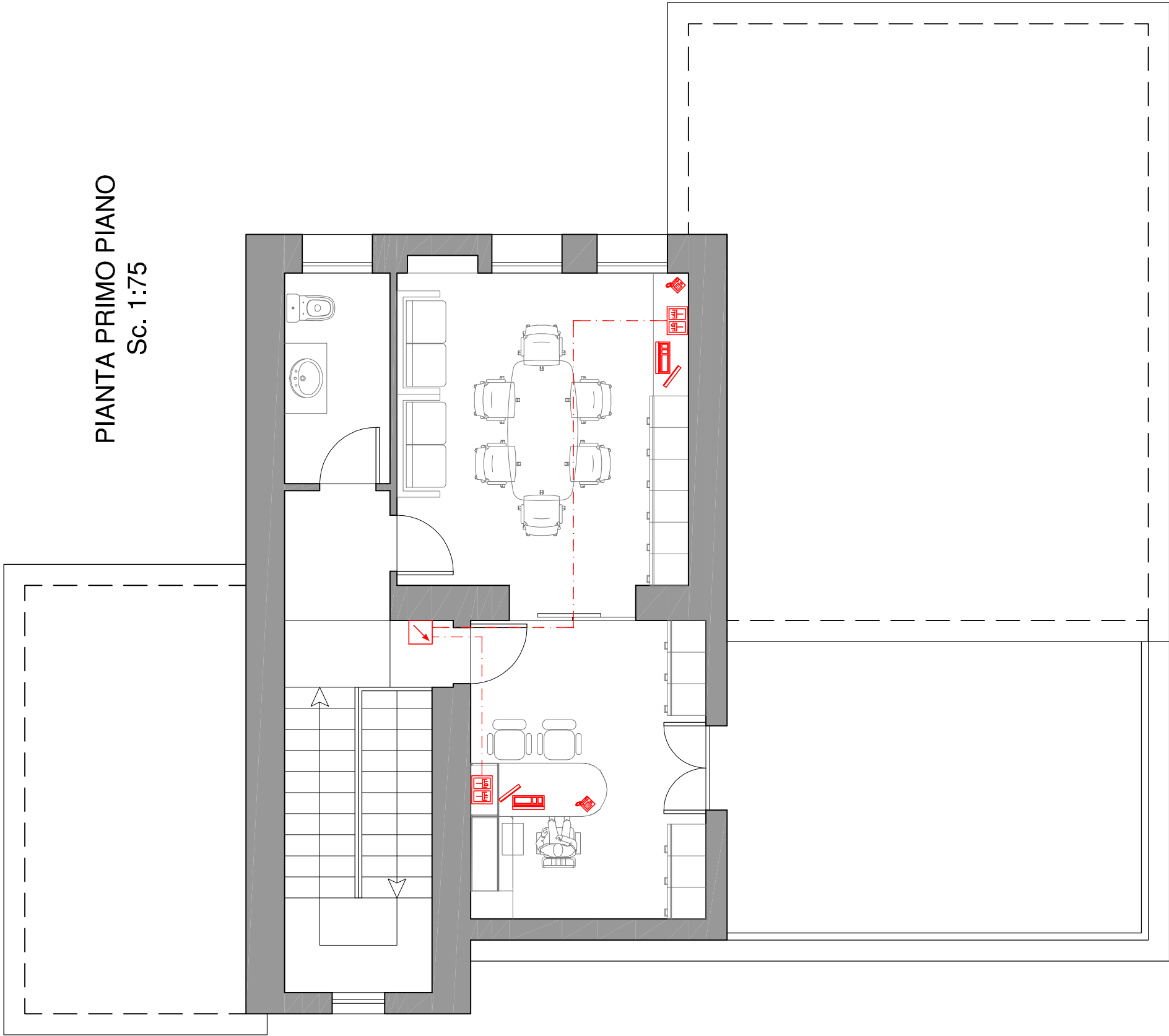


RETE DATI-TELEFONO E IMPIANTO CITOFOONICO



LEGENDA
Rete dati-telefono

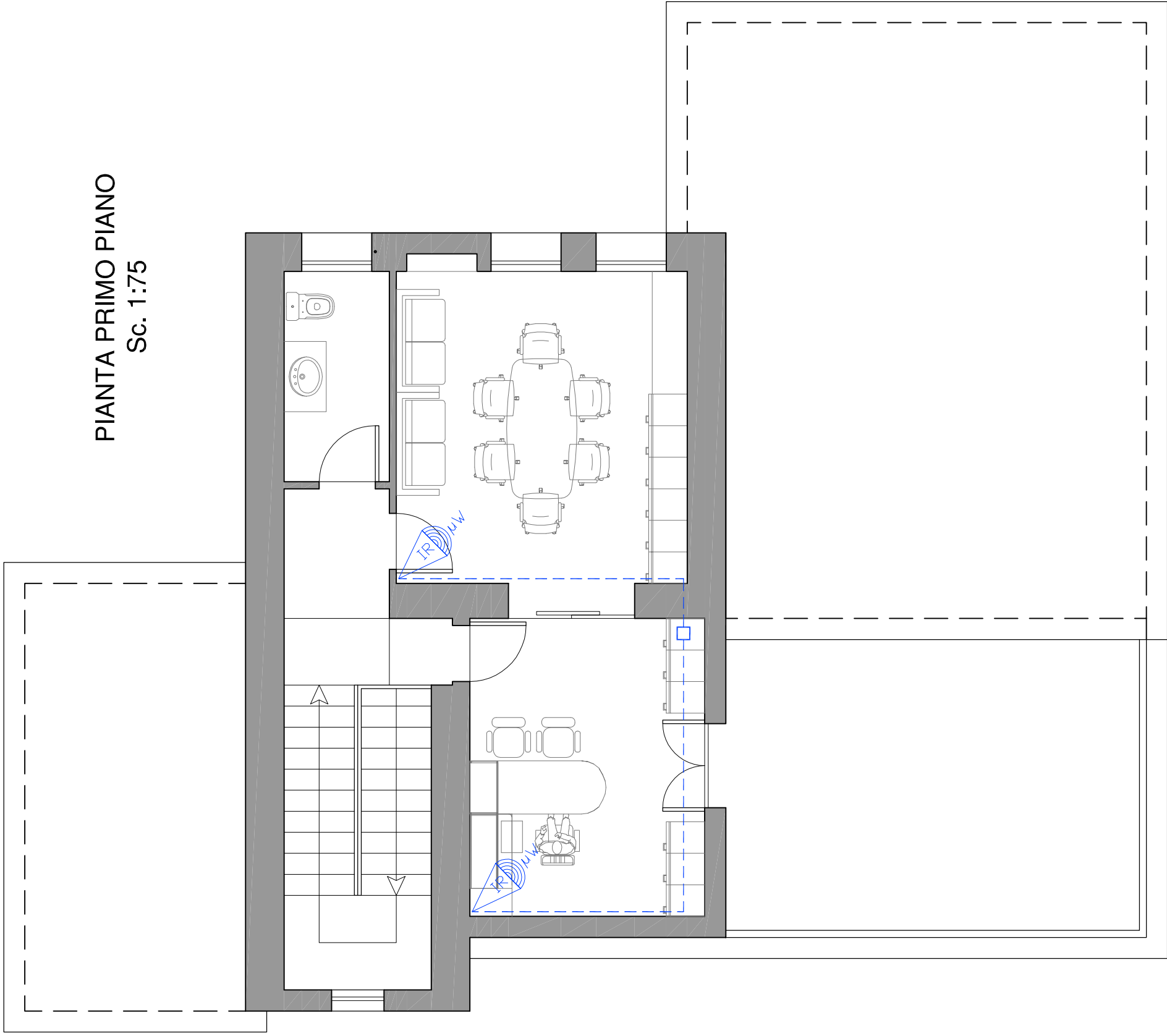
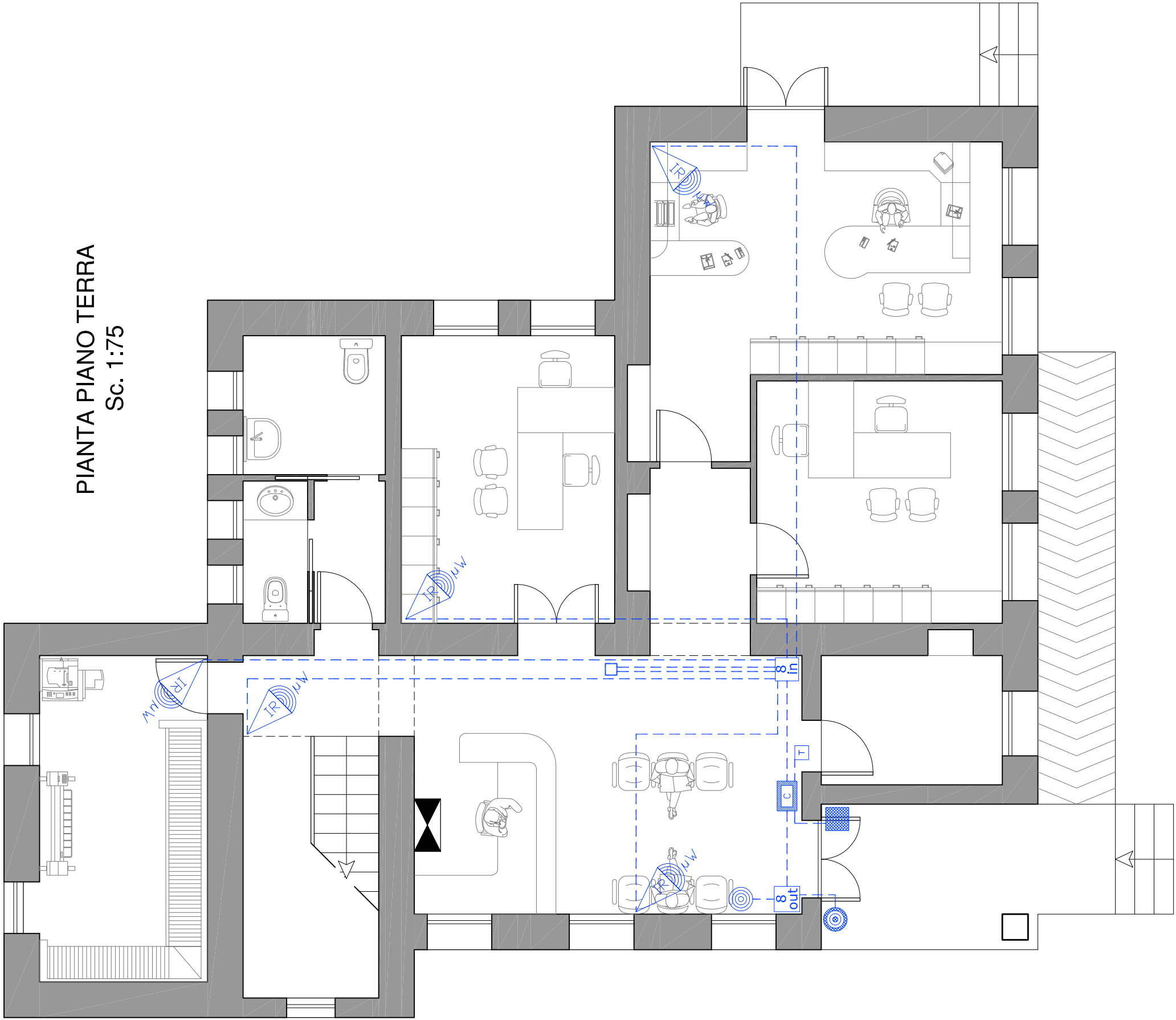
- Pulsante campanello con targa portanome
- Postazione citofonica interna completa di apriporta
- Tratto linee citofoni



LEGENDA
Rete dati-telefono

- Cassetta di connessione
- Colonna montante al piano superiore
- Colonna montante al piano inferiore
- Gruppo prese RJ45 (telefono+dati)
- Armadio Rack
- Cavo di collegamento
- Quadro elettrico

IMPIANTO ANTINTRUSIONE



LEGENDA

- Quadro elettrico
- Centralina impianto antifurto
- Sensore a doppia tecnologia (IR+ μ W)
- Sensore a infrarosso (IR)
- Scheda di espansione a 8 ingressi
- Scheda di espansione a 8 uscite
- Punto chiave elettronica
- Combinatore telefonico
- Sirena interna
- Sirena esterna
- Linea alimentazione e bus seriale a 4 conduttori
- Quadro elettrico

UNIONE DEI COMUNI DELLA
BASSA VALLE DEL TIRSO E GRIGHINE

ADEGUAMENTO DELLA NUOVA SEDE DELL' UNIONE DEI
COMUNI DELLA BASSA VALLE DEL TIRSO E GRIGHINE



Progetto definitivo-esecutivo

ELABORATI GRAFICI
PROGETTO:
RETE DATI-TELEFONICA
IMPIANTO ANTINTRUSIONE

Allegato B

Tavola 6

IL PROGETTISTA
Ing. Salvatore Carta

Scala
1:75

Data
Gennaio 2018

IL PRESIDENTE
Dott. Nicola Cherchi

IL RESPONSABILE DEL SERVIZIO
Giovanni Pes